



-Hot Heart-

鹿児島徳洲会病院広報誌

ホッとハート

～熱い心と癒しの心～



鹿児島徳洲会病院
LINE公式アカウントを開設しました。

友だち 募集中

@988pxbyg



病院からの最新情報をお伝えします!!

受付・診療時間、外来診察担当医、
無料シャトルバス時刻表がタップにて確認でき、
予防接種情報、イベント情報等を配信します。



ドック・検診を受けてみませんか？

検査項目一覧

■：いずれかの項目の実施で可

検査項目	健康診断				人間ドック	
	特定健診	Aコース	Bコース	生活習慣病予防健診	日帰りドック	宿泊ドック
問診・診療	○	○	○	○	○	○
身体計測	○	○	○	○	○	○
血圧測定	○	○	○	○	○	○
視力検査		○	○	○	○	○
聴力検査		○	○	○	○	○
尿細胞診					○	○
尿検査	尿蛋白・潜血・糖	○	○	○	○	○
	肝機能・血糖・脂質	○		○	○	○
血液検査	貧血・肝機能・腎機能・尿酸			○	○	○
	肝炎・腫瘍マーカー				○	○
放射線検査	胸部レントゲン		○	○	○	○
	胃透視				■	○
生理検査	心電図			○	○	○
	眼底カメラ				○	○
	腹部超音波(甲状腺含む)				○	○
	肺機能検査					○
便潜血反応検査					○	○
内視鏡検査	胃カメラ				■	○
	大腸カメラ					○
女性	乳房検査(マンモグラフィ)又は乳腺エコー				オプション	オプション
	子宮ガン検査				オプション	オプション
金額	¥4,400		¥7,700	¥7,169	¥48,130	¥64,170

オプション項目	料金(税込)
マンモグラフィ又は乳腺エコー	¥2,750
子宮がん検査(提携先婦人科へ案内)	¥5,600
胃透視(UGI)又は胃カメラ	¥7,700
頸動脈エコー	¥3,850
ABI検査	¥2,850
頭部MRI	¥13,200
胸部CT(内臓脂肪測定あり)	¥9,900
胸部CT(内臓脂肪測定なし)	¥8,800
CT検査による内臓脂肪測定のみ	¥2,200
骨塩定量(骨密度検査)	¥2,200



医療法人 徳洲会
鹿児島徳洲会病院
健康管理センター

直通番号 099-814-7236

(月曜日から金曜日の10時~17時まで)

健康診断と人間ドックに追加するオプション検査として、以下の検査を受診することができます。予約が必要な検査は、健診の5日前までにご予約ください。



頸動脈エコー

頸動脈の血管壁の厚さを調べ、プラークや石灰化、血液の流れを確認し動脈硬化のリスクを判定する検査です。

こんな方におすすめです

- ◆血液検査で異常のある方
- ◆普段から飲酒、喫煙されている方
- ◆脳血管や心疾患の家族歴がある方



ABI検査

血管の硬さやつまり具合を測定します。「閉塞性動脈硬化症(ASO)」の検出にも有効です。



頭部MRI・MRA

要予約

脳の状態を、磁気を用いて検査します。脳梗塞・くも膜下出血の原因となる動脈瘤を見つけることが可能です。

こんな方におすすめです

- ◆家族に脳血管疾患歴のある方
- ◆高血圧の方
- ◆糖尿病や心疾患のある方
- ◆飲酒、喫煙の多い方



胸部CT

肺がんを始め、結核・肺気腫など肺の病変を検査します。胸部X線検査では発見が困難な、早期の異常を検出できます。

こんな方におすすめです

- ◆40歳以上の方
- ◆家族にがん歴のある方
- ◆せき、たんが続く方
- ◆喫煙または禁煙中の方

乳がん検査

乳腺エコーとマンモグラフィを併用することで、より正確な診断が可能です。

乳腺エコー

圧迫や痛みがなく、妊娠中・授乳中でも受診可能です。腫瘍や石灰化、のう胞、リンパ節、血液の流れなど直接超音波で調べます。

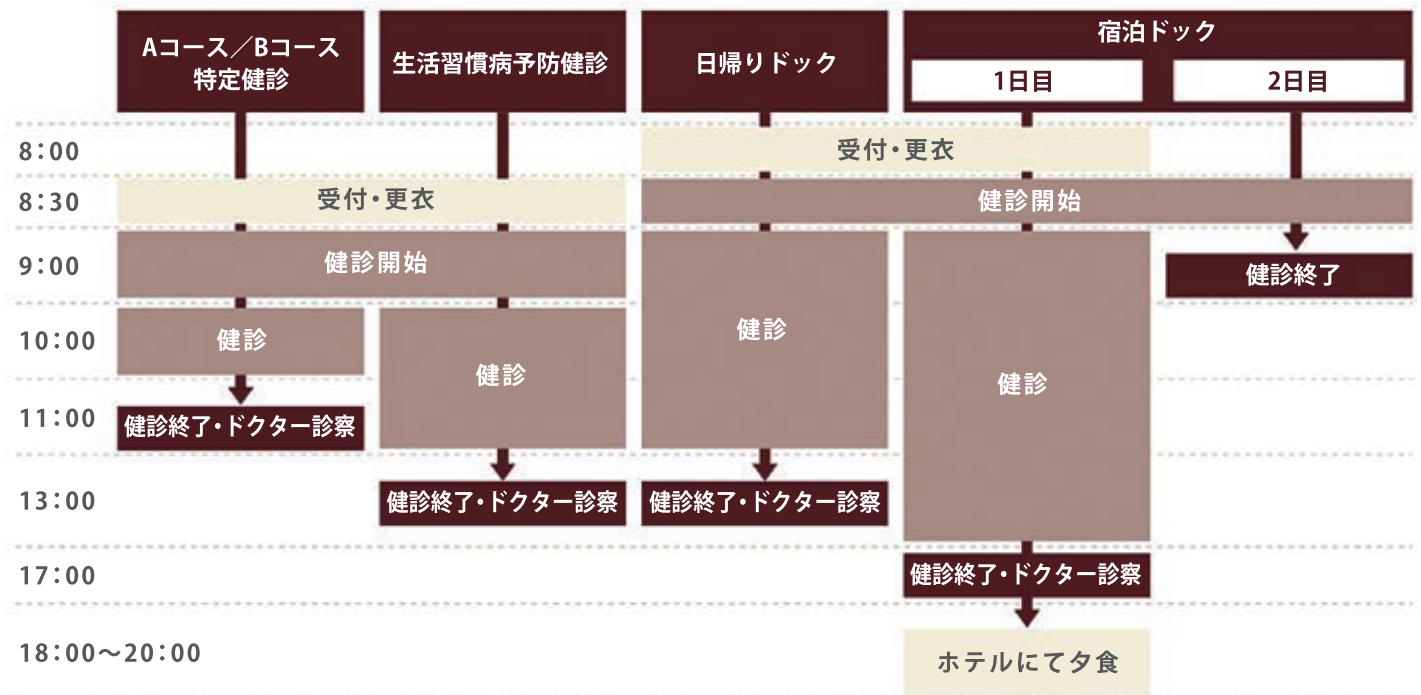
マンモグラフィ

乳房をX線撮影する検査です。腫瘍や石灰化などを発見し早期がんの発見に有効です。

こんな方におすすめです

- ◆30~50歳の方
- ◆乳がんが気になる方
- ◆家族に乳がん、卵巣がん歴のある方

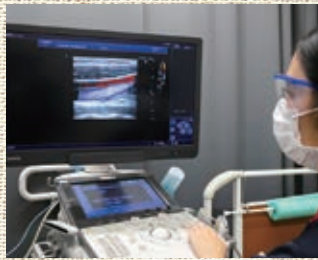
健診当日の流れ



※健診日によって受付が混み合うことがあります。当日はお早めの受付をおすすめいたします。 ※健診当日の流れは一例です。当日の状況によって時間が前後する場合があります。



受付



検査



診察



新入職医師紹介



子宮がん検査



女性特有の疾患を早期発見したい方に。短時間で心身に負担の少ない方法で検査します。年に1度の検査をおすすめします。

こんな方におすすめです

- ◆家族にがん歴のある方
- ◆20歳以上の方



脳神経内科

さかえ よしき
栄良樹 先生

初めまして、専門は脳神経内科です。火・木・土曜日で勤務しております。

頭痛、めまい、しびれなど一般的な症状の方や、よく分からない神経難病の方など、気になることがあれば、お気軽にお尋ね下さい。どうぞ宜しくお願い致します。

趣味：テニス



整形外科

いわた ひでたか
岩田 英彦 先生

約20年ぶりに鹿児島徳洲会病院に整形外科医として帰ってきました。20年前は下荒田の病院でしたが今回は移転新装になったこの病院でしっかり働きたいと思っています。

整形外科一般に加えて日本スポーツ協会公認医の資格を生かしアスレチックリハビリにも取り組みたいと思います。よろしくお願い致します。

趣味：ゴルフ 映画・舞台鑑賞



外来診療担当医表

最新の外来診療担当医表は病院ホームページもしくは、右図 QR コードよりご参照ください。



◀ 外来診療担当医表

時間帯	科目	月	火	水	木	金	土
午前診 9:00 ~ 12:00	内科	丸山	田口周	丸山	丸山	田口周	担当医
		緒方	緒方	緒方	緒方	緒方	
		横山	梯			梯	
		桧作				桧作	
				糸山(第1休診)		糸山	
	脳神経内科/内科		栄		栄	太良(第2・4)	
	循環器内科	池田		池田	池田	川口	
	外科	野口	前田裕	野口	長野	中村	
	形成外科	崎戸		崎戸	崎戸		
	整形外科	岩田	岩田	末崎 (新患・初診の方は 受付11時まで)	末崎 (新患・初診の方は 受付11時まで)	末崎(第1・3) 岩田(第4)	
リウマチ科					柿本(第2)		
総合診療科	飯田(隔週)	飯田(隔週)	担当医				
漢方外来		糸山					
午後診 14:00~17:00		桧作	栄	太良	栄/太良	太良	担当医
午後診 (専門)	整形外科 (予約・再診のみ)			末崎 (14:00~16:00)	末崎 (14:00~16:00)	末崎(第1・3) (14:00~16:00)	
	精神科					田畑(隔週) (14:00~17:00)	
夕診 17:00 ~ 20:00	内科/外科	担当医	担当医	担当医	担当医	担当医	担当医

- 受付時間 7:30 ~ 11:30 (午前診) ※ 問診時間は8:00からとなります。
- ※ 診療体制が変更となる場合がありますので、ご来院の際はあらかじめご確認下さい。
急病の場合は土日、夜間に関係なく外来を受付けております。



医療法人 徳洲会

鹿児島徳洲会病院

Medical Corporation Kagoshima Tokushukai Hospital

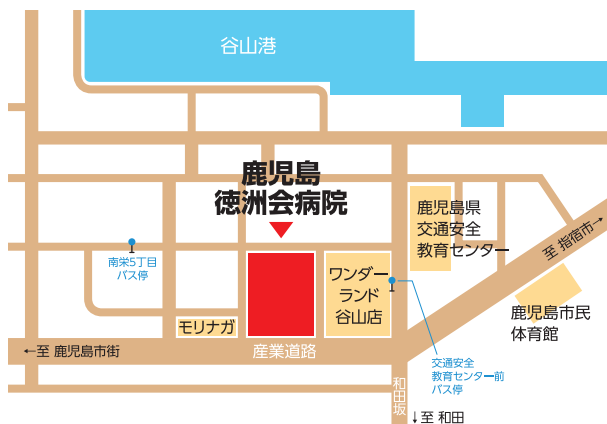
〒891-0122 鹿児島県鹿児島市南栄5丁目10-51

電話番号：099-268-1110 (代表)

FAX番号：099-267-1122 (代表)

検索ワード

鹿児島徳洲会病院



職員募集の
お知らせ

詳しくは当院のホームページをご参照ください。▶

